



NABL

National Accreditation Board for Testing and Calibration Laboratories

(An Autonomous Body under Department of Science & Technology, Govt. of India)

CERTIFICATE OF ACCREDITATION

DR. LAL PATHLABS

has been assessed and accredited in accordance with the standard

ISO 15189:2012

"Medical laboratories - Requirements for quality and competence"

for its facilities at

#17/1, Outer Ring Road, Kadubeesanahally, Varthur Hobli, Bangalore, Karnataka

in the field of

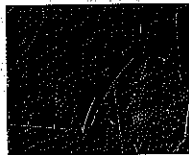
MEDICAL TESTING

(To see the scope of accreditation of this laboratory, you may also visit NABL website www.nabl-india.org)

Certificate Number M-0558

Issue Date 10/10/2016

Valid Until 30/05/2017



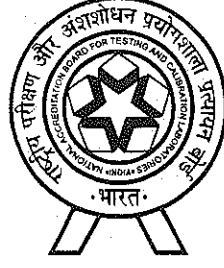
This certificate remains valid for the Scope of Accreditation as specified in the annexure subject to continued satisfactory compliance to the above standard & the additional requirements of NABL.

Signed for and on behalf of NABL

Dr. Vandana Jain
Program Manager

Anil Relia
Director

Prof. S.K. Joshi
Chairman



रा.प्र.प्र.बो.

राष्ट्रीय परीक्षण और अंशशोधन प्रयोगशाला प्रत्यायन बोर्ड

(विज्ञान एवं प्रौद्योगिकी विभाग, भारत सरकार के अधीन स्वायत्तशासी निकाय)

प्रत्यायन प्रमाण-पत्र

डॉ. लाल पैथलैब्स

का मूल्यांकन और प्रत्यायन निम्न मानक के अनुसार

आई.एस.ओ. 15189:2012

“चिकित्सा प्रयोगशालाएँ-गुणवत्ता और सक्षमता की आवश्यकताएँ”

बैंगलोर, कर्नाटक

में स्थित इसकी सुविधाओं के लिए

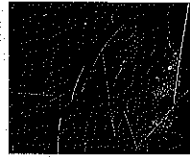
चिकित्सीय परीक्षण

के क्षेत्र में किया गया।

(इस प्रयोगशाला के प्रत्यायन के क्षेत्र की जानकारी एन ए बी एल वेबसाइट www.nabl-india.org से भी प्राप्त कर सकते हैं)

प्रमाण-पत्र संख्या चि-0558

जारी करने की तिथि 10/10/2016



वैधता की तिथि 30/05/2017

यह प्रमाण-पत्र उपर्युक्त मानक तथा राष्ट्रीय परीक्षण और अंशशोधन प्रयोगशाला प्रत्यायन बोर्ड की अतिरिक्त अपेक्षाओं का निरंतर संतोषप्रद अनुपालन किए जाने पर अनुबंध में निर्दिष्टानुसार प्रत्यायन के क्षेत्र के लिए वैध रहेगा।

रा.प्र.प्र.बो. की ओर से हस्ताक्षरित

वंदना जैन

डॉ. वंदना जैन
कार्यक्रम प्रबन्धक

अनिल रेलिया

अनिल रेलिया
निदेशक

श्रीकृष्ण जोशी

प्रो. श्रीकृष्ण जोशी
अध्यक्ष